



ISOLED REFERENZEN



Brückengütli Aktivstall

UNSER KUNDE = UNSER PARTNER

Brückengütli
AKTIVSTALL

ISOLED[®]

CUSTOMISED LIGHT SOLUTIONS



REFERENZEN

ISOLED[®]

CUSTOMISED LIGHT SOLUTIONS



QUELLE: Herbert Koffou Professional Photography



QUELLE: Herbert Koffou Professional Photography



REFERENZEN

ISOLED®

CUSTOMISED LIGHT SOLUTIONS



Martin Fankhauser und seine Familie setzen in ihrem 2017 neu erbauten Aktivstall Brückengützl in Kirchdorf/Tirol (A) auf die effiziente LED Technologie von ISOLED®.

Dem Tier und der Umwelt zuliebe – ein auf den Reitsport abgestimmtes Lichtkonzept gewährleistet

- » einen sicheren Reitbetrieb,
- » schützt die Tiere vor unnötigen Lichtverschmutzungen und Irritationen sowohl bei Dämmerung als auch bei Nacht und
- » bietet den begeisterten Reitern perfekte Bedingungen für die Ausübung ihrer Leidenschaft.

Neben einer ausgezeichneten Lichtqualität waren nachhaltige Energiekosteneinsparung und besonders der ökologische Gedanke wesentliche Faktoren für die Entscheidung, ein LED-basiertes Beleuchtungskonzept am neuen Areal zu realisieren.

Wir freuen uns und bedanken uns bei der Familie Fankhauser für das entgegengebrachte Vertrauen!

2017 ISOLED® FIAI HANDELS GmbH - Änderungen, Druckfehler und Irrtümer vorbehalten REFERENZ-1208/2020

2020 ISOLED® FIAI HANDELS GmbH - Änderungen und Irrtümer vorbehalten

2/7





10 JAHRE PROFESSIONELLE LED LÖSUNGEN

Unser Unternehmen besteht aus fachlich kompetenten Querdenkern und motivierten Machern, die den technischen Fortschritt in der LED Technologie vorantreiben und mit innovativen Ideen und Lösungen neue Akzente und Trends setzen.

Seit 10 Jahren bieten wir unseren Kunden und Partnern ein standardisiertes LED Produktsortiment mit weit über 1.000 Artikeln, intelligenten LED Projekt-Lichtlösungen sowie eine kundenspezifische Fertigung nachhaltiger LED Lichtlösungen nach individuellen Vorgaben.

Bei der Gestaltung unseres breiten Produkt- und Dienstleistungsangebotes orientieren wir uns sowohl an den

- » Anforderungen unserer Kunden als auch am
- » technischen Fortschritt der LED Technologie.

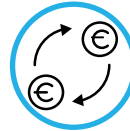
Ausgezeichnete Qualität, hohe Beratungskompetenz unserer Mitarbeiter sowie nachhaltiges Wachstum unseres Unternehmens sichern unseren Partnern eine zuverlässige Bedarfsabdeckung mit neuesten LED Beleuchtungskomponenten und Systemen.



**HOHE
PRODUKTVERFÜGBARKEIT**



**ÖKOLOGISCHE
ENERGIEEFFIZIENZ**



**INVESTITION MIT
RASCHER AMORTISATION**



**EFFIZIENTE
ABWICKLUNG**



**GARANTIERTE
QUALITÄT**



**PERSÖNLICHER
SERVICE**



**AUSGEZEICHNETE
LEISTUNGSWERTE**



**NACHHALTIGER
GEWERBLICHER EINSATZ**

IHR LED KOMPLETTANBIETER - WIR BIETEN IHNEN:

- » 10 Jahre Erfahrung, Spezialisierung auf LED und ein breites Angebotsspektrum
- » Persönlicher, kompetenter Beratungsservice mit hoher Erreichbarkeit (auch vor Ort)
- » Professionelle, schnelle und zuverlässige Auftragsabwicklung
- » Kundenspezifische Konfektionierung
- » Erweiterte Garantieleistungen (mind. 24 Monate Garantie)
- » Hohe und nachhaltige Produktverfügbarkeit
- » Gewährleistung einer schnellen Ersatzteilversorgung
- » Rasch agierender After-Sales-Service und unbürokratisches Retouren-Management
- » Entsprechende Unternehmensgröße und nachhaltige Unternehmensentwicklung für eine langfristige partnerschaftliche Kooperation
- » Kurze Lieferzeiten



REFERENZEN

ISOLED®

CUSTOMISED LIGHT SOLUTIONS

LED LICHTLÖSUNG VON ISOLED® FÜR REITHALLEN

MEHR SICHERHEIT UND LEISTUNG FÜR REITER UND PFERD

Die richtige Beleuchtung in Reit- und Longierhallen ist von enormer Bedeutung, vor allem da es um die Sicherheit und Gesundheit von Mensch und Tier geht. Im Besonderen in den Dämmer- und Abendstunden ist es unabdingbar, eine auf die vorhandene Architektur und den Reitsport abgestimmte Lichtlösung den Reitern und Pferden anzubieten.

Gewöhnlich wird für den Reitbetrieb eine Beleuchtungsstärke von 200 bis 500 Lux empfohlen – abhängig von der Sportart, die in der Halle betrieben wird (z. B. für das Springreiten im Durchschnitt ca. 300 Lux). Für Meisterschaften gibt es verbandsabhängige Vorgaben, die entsprechend berücksichtigt werden müssen.



QUELLE: ISOLED®





REFERENZEN

ISOLED®

CUSTOMISED LIGHT SOLUTIONS

LED HALLEN - LINEARLEUCHTEN VON ISOLED®

GLEICHMÄSSIGE, FLICKERFREIE BELEUCHTUNG MIT HOHER ENERGIE- UND KOSTENEFFIZIENZ

Lineare Lichtbalken

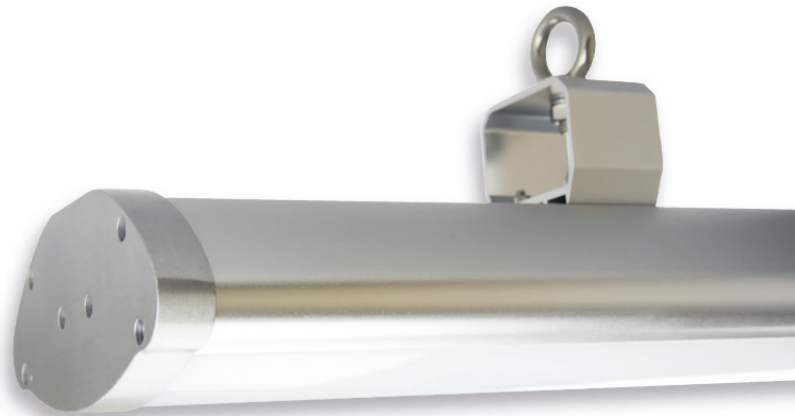
Die Hallen-Linearleuchten sind mit einer diffusen (frosted) Polycarbonat-Abdeckung ausgestattet (stoß- und schlagfest), die die einzelnen integrierten LED Chips zu einem homogenen, linearen Lichtbalken zusammenführt. D. h. man sieht keine Lichtpunkte!

Kein Flackern

Weiters sind LED Hallen-Linearleuchten von ISOLED® absolut FLICKERFREE (gerade Tiere reagieren sehr empfindlich auf das Flackern von Leuchten, werden unruhig und fühlen sich gestresst).

Mehr Leistungsvermögen und Sicherheit

Das neutralweiße Licht (4.200 K) mit dem Farbwiedergabeindex von CRI>84 wirkt sowohl vitalisierend als auch aktivierend auf Mensch und Tier, fördert das Leistungsvermögen und trägt wesentlich zur Sicherheit bei.



LED HALLEN-LINEARLEUCHE

150CM | 200W | NEUTRALWEISS | IP65 | 1-10V DIMMBAR

EINFACHE, SCHNELLE MONTAGE/INSTALLATION
HORIZONTAL VERSTELLBARE RINGAUFHÄNGUNG

ART. NR. 112732



QUELLE: ISOLED



SYS-ONE FUNK-EMPFÄNGER

PUSH-DIMMER | 0-10V OUTPUT | 230V

ART. NR. 112711

Helligkeit anpassen

Die LED Hallen-Linearleuchten sind 1-10 V CD dimmbar. Mit dem hier abgebildeten SYS-ONE Funk-Empfänger/ Push-Dimmer kann die Helligkeit gesteuert werden.





REITUNFÄLLE VERMEIDEN – KEIN LICHT-/SCHATTENWECHSEL

Entsprechend der Lichtberechnung und -Planung installierte Beleuchtungskonzepte mit LED Hallen-Linearleuchten schaffen eine gleichmäßige, vollflächige und ideale Lichtverteilung in der gesamten Reithalle. Zudem reduziert die diffuse Abdeckung der Hallen-Linearleuchte die Blendung.

Pferde sind sehr empfindlich und können bei Licht-/Schattenwechsel ausbrechen, plötzlich anhalten oder sprunghafte Bewegungen durchführen. Das Dämmerungssehen bei Pferden ist stark ausgeprägt.



QUELLE: ISOLED®

LED HALLEN-LINEARLEUCHE – IHR MEHRWERT IM ÜBERBLICK!



Zuverlässige 200 Watt Bemessungsleistung aufgrund von High-End LED Chips



Starke, nachhaltige Lichtleistung von 25.000 Lumen (4.200 Kelvin/neutralweiß)



Qualitativ hochwertige LED Hallen-Linearleuchte mit extrem robustem Aluminium-Gehäuse



Diffuse, blendungsreduzierende Polycarbonat-Abdeckung | stoß- und schlagfest



Kompakte Bauweise mit Schutzart IP65



5 JAHRE GARANTIE



Ausgewogenes Thermomanagement für lange Lebensdauer (50.000 Betriebsstunden)



1- 10 V DC dimmbar (Steuersignal oder Poti)



Inklusive externem Marken-Trafo von Meanwell mit 20 cm langer 3-poliger Zuleitung



Umgebungstemperatur von -30° bis +60°



Einfache, schnelle Montage/Installation | horizontal verstellbare Ringaufhängung



FLICKERFREE

Alle technischen Details finden Sie im Produktdatenblatt auf www.isoled.at oder www.isoled.de.





REFERENZEN

ISOLED®

CUSTOMISED LIGHT SOLUTIONS

BIS ZU 1000 WATT GESAMTANSCHLUSSLEISTUNG

LED Linearleuchten (Klasse II) mit 36 Watt sorgen für eine angenehm helle Beleuchtung im Außenbereich (Lichtstrom beträgt 3.760 Lumen/4.000 Kelvin neutralweiß). Das Gehäuse ist aus PVC, die Bauart entspricht der Schutzart IP65.



Besonderheit

Beliebig erweiterbar! Diese Linearleuchten können bis zu einer Gesamtanschlussleistung von 1.000 W aneinandergereiht werden.

QUELLE: ISOLED®



LED LINEARLEUCHE

36 W | IP65 | NEUTRALWEISS

ART. NR. 112704

LED LINEARLEUCHE – NACHHALTIGE ENERGIEEFFIZIENZ MIT BESTER LICHTQUALITÄT!



Nachhaltige Lichtleistung von 3.760 Lumen | 105 Lumen/Watt



Farbtemperatur von 4.000 Kelvin | Farbwiedergabeindex beträgt CRI>85



Klasse II Leuchte – kein Anschluss an PE erforderlich



Schutzart IP65



Aneinandergereihte Installation der Leuchten bis zu insgesamt 1.000 W möglich



Qualitativ hochwertige Bauart mit hoher Stoßfestigkeit (IK08)



Optimales Thermomanagement für lange Lebensdauer (30.000 Betriebsstunden)



Einfache und schnelle Montage



Zubehör für Decken-/Wandmontage im Lieferumfang enthalten



Justierbare Schwenkbügel und Seilabhängungsset optional erhältlich

**FLICKER
FREE**

FLICKERFREE

Alle technischen Details finden Sie im Produktdatenblatt auf www.isoled.at oder www.isoled.de.