



**ISOLED®**  
CUSTOMISED LIGHT SOLUTIONS

FLEXIBLE FARBTEMPERATUR  
**INNOVATIVE  
LICHTLÖSUNGEN**



PRODUKTWELT

ISOLED® ÖSTERREICH  
[www.isoled.at](http://www.isoled.at)

ISOLED® DEUTSCHLAND  
[www.isoled.de](http://www.isoled.de)

ISOLED® SCHWEIZ  
[www.isoled.ch](http://www.isoled.ch)

ISOLED® FRANCE  
[www.isoled.fr](http://www.isoled.fr)

ISOLED® ITALIA  
[www.isoled.it](http://www.isoled.it)

ISOLED® HUNGARIA  
[www.isoled.hu](http://www.isoled.hu)

# ISOLED®

## CUSTOMISED LIGHT SOLUTIONS

Ökonomisch wertvoll  
Ökologisch sinnvoll



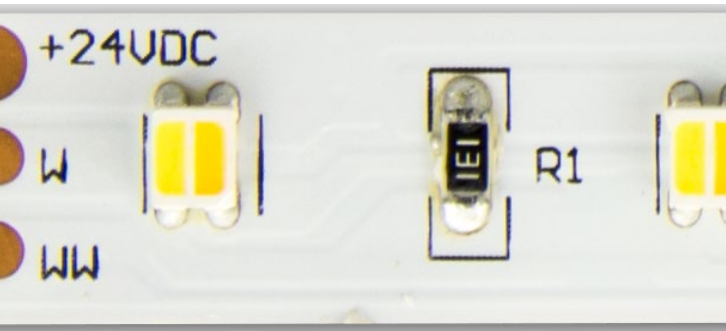


PRODUKTWELT

**ISOLED®**

CUSTOMISED LIGHT SOLUTIONS

# ÜBERSICHT



## Weißdynamisch

LED Flexbänder

Seite 5

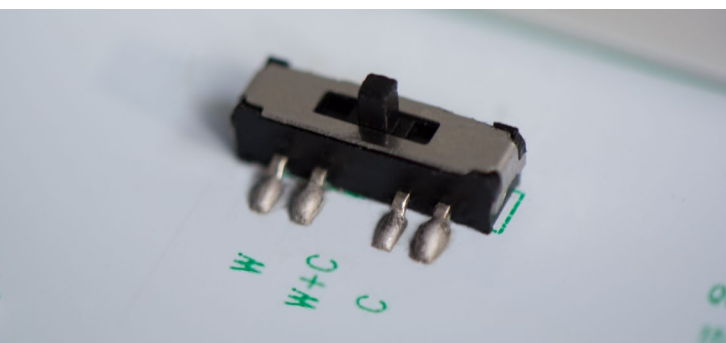


## Sunset Dimming

LED GU10 Strahler

LED Einbaustrahler

Seite 6



## Color Switch

LED Decken-/Wandleuchten


LED Downlights

LED Umrüstplatinen

SYS-90 Einbaustrahler

Seite 8

 **Gehäuse**  
WEISS

 **Gehäuse**  
SILBER

 **TÜV**  
Rheinland



Erreichen keine Temperaturen, die zur Entzündung von Materialien unbekanntem Brandverhaltens führen können. Begrenzte Oberflächentemperatur 90° im Normalbetrieb!

ALT



Die eingesetzten Trafos können auf normal entflammaren Oberflächen aus Werkstoffen der Klasse B2 platziert werden.

B2: Brennbar, normal entflammbar zum Beispiel bestimmte Gipskartonverbundplatten, bestimmte Mehrschicht-Leichtbauplatten, Holz und Holzwerkstoffe mit mehr als 2 mm Dicke und einer Rohdichte von mehr als 400 kg/m<sup>3</sup>, Korkerzeugnisse, Fußbodenbeläge, Dachpappe, Asphalt-Dichtungsbahnen, Kunststoffe... Diese Werkstoffe müssen gekennzeichnet sein. Ausnahmen bilden Holz und Holzwerkstoffplatten mit ausreichender Dicke und Rohdichte.

NEU



Das neue Symbol "M" ersetzt in vollem Umfang und uneingeschränkt das Vorgängersymbol "F".



PRODUKTWELT

**ISOLED®**

CUSTOMISED LIGHT SOLUTIONS

## WEISSDYNAMISCH

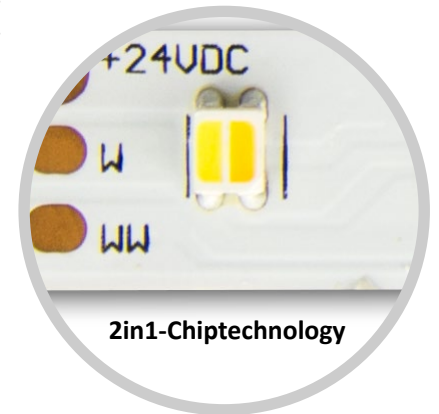
### Weißdynamisches LED Flexbänder von ISOLED® Innovativ und leistungsstark!

LED Flexbänder sind grundsätzlich dimmbar. Weißdynamische Flexbänder hingegen bieten zusätzlich die Möglichkeit, die Farbtemperatur zu verändern und den gewünschten Bedingungen innerhalb eines bestimmten Bereiches anzupassen.

Diese LED Flexbänder sind pro Trennabschnitt (Trennstelle alle 50 mm bei Art. Nr. 112710 und 100 mm bei Art. Nr. 112590) mit je 6 warmweißen und 6 kaltweißen SMD2115 Chips der neuesten Generation bestückt.

Beim Artikel Art. Nr. 112710 wird eine 2in1-Chiptechnology eingesetzt. D. h. die LED Chips sind nicht nebeneinander positioniert, sondern das LED besteht aus einem SMD mit zwei unterschiedlichen Farbtemperaturen.

Das ermöglicht es, die Farbtemperatur mit einem entsprechenden Controller und Sequenzer aus der SYS-One-Serie von ISOLED® innerhalb des Farbtemperaturbereichs von 3.000 – 6.000 Kelvin bzw. 2.700 – 5.500 Kelvin **dynamisch** auszuwählen.



2in1-Chiptechnology

### ANWENDUNGSTIPP

Je nach Anforderung lassen sich alternativ zu Lichtlösungen mit den hier dargestellten weißdynamischen LED Flexbändern auch zwei einzelne warm- und neutral- bzw. kaltweiße (also Single-Color) LED Flexbänder parallel verlegen und sich mit einem der genannten Controller für weißdynamische Flexbänder verbinden.

Dabei wird die gemeinsame Anode (der + Kanal) an einem Controller miteinander verbunden und die beiden verbleibenden Kathoden (- Kanäle) der beiden Flexbänder wie bei den weissdynamischen Bändern getrennt voneinander am Cont-

roller angeschlossen. Anmerkung: Auf die maximale Leistung der Ausgangskanäle achten!

**Wichtiger Hinweis:** Bitte betreiben Sie keine Flexbänder mit mehr als 3 Ampere pro Stromeinspeisepunkt! In diesem Fall: 20 Watt Nennleistung pro Meter x 3,5 Meter verlegter Länge = 70 Watt : 24 Volt Spannungsversorgung = 2,92 Ampere.

Soll ein Flexband länger verlegt werden, ist die Stromeinspeisung beidseitig bzw. bei diesem Band alle 3,5 Meter erneut vorzunehmen, um einer Überhitzung der Platine vorzubeugen.

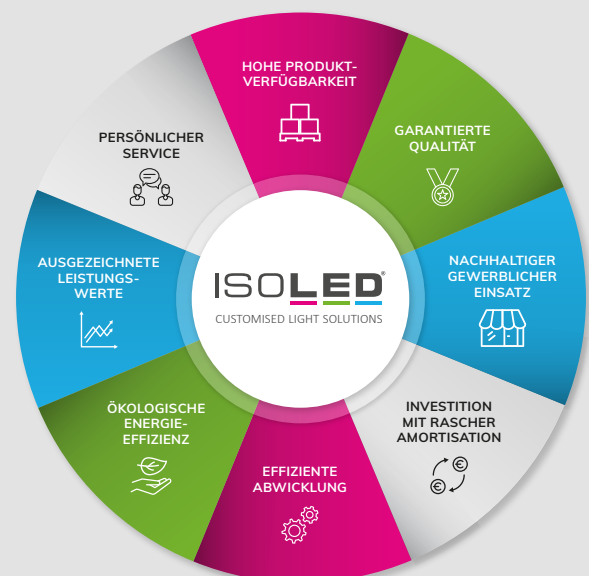
## CUSTOMISED LIGHT SOLUTIONS

NACHHALTIGE EFFIZIENZSTEIGERUNG MIT SMARTEN LED BELEUCHTUNGSKONZEPTEN

ISOLED® bietet ein standardisiertes, mit über 2.830 Markenartikeln breites LED Produktsortiment in

- » bester garantierter Qualität,
- » mit größtmöglicher ökologischer Energieeffizienz,
- » mit persönlichem Service und
- » effizienter Abwicklung,
- » in einem fairen Preis-Leistungs-Verhältnis,

mit dem zukunftsweisende LED Lichtlösungen sowie intelligente LED Beleuchtungskonzepte mit kurzen Amortisationszeiten realisierbar sind.





PRODUKTWELT

ISOLED®

CUSTOMISED LIGHT SOLUTIONS

## LED FLEXBÄNDER



### LED SIL-FLEXBAND

**112590** | LED CRI930/960-Flexband, 24V, 20W, IP20  
weissdynamisch

| 9,6 WATT | 24 VOLT | bis zu 950 LM/M | DIMMBAR  
FLICKERFREE

#### ABMESSUNGEN

L: 5 m | B: 10 mm | H: 2,5 mm | T: 100 mm

2.700-5.500 K



### LED CRI930/960-FLEXBAND

**112710** | LED CRI930/960-Flexband, 24V, 20W, IP20  
weissdynamisch

| 20 WATT | 24 VOLT | bis zu 7.700 LM/M | DIMMBAR  
FLICKERFREE

#### ABMESSUNGEN

L: 5 m | B: 10 mm | H: 1 mm | T: 50 mm

3.000-6.000 K

## ZUBEHÖR



**112497** | Sys-One weißdynamischer  
1 Zone Einbau-Controller + Batterie



**112498** | Sys-One weißdynamischer  
1 Zone Tisch-Drehknopf-Fernbedienung  
+ Batterie



**112529** | Wireless Touch Weißdynamischer  
PWM-Dimmer mit Funk-Fernbedienung  
12-24V DC 2x6A



**112496** | Sys-One weißdynamische  
4 Zonen Fernbedienung | Multifunktion



**112477** | Sys-One Funk PWM-Dimmer  
4 Kanal | 12-36V 4x5A | 48V 4x2.5A



**112487** | Sys-One Funk PWM-Dimmer IP66  
4 Kanal | 12-36V 4x5A | 48V 4x2A



**112482** | Sys-One Hutschienen Funk  
PWM-Dimmer | 4 Kanal | 12-36V 4x5A  
48V 4x2.5A



PRODUKTWELT

**ISOLED®**

CUSTOMISED LIGHT SOLUTIONS

## SUNSET DIMMING

Innovativ und einzigartig sind die ISOLED® GU10- und Einbaustrahler mit dem revolutionären Dimmverhalten SUNSET DIMMING. Diese Strahler können mit einem Standard- sowie Universaldimmer im Bereich von 20 – 100 % via Phasenan- und Phasenabschnitt gedimmt werden. Mit abnehmender Lichtstärke sinkt die Farbtemperatur. Das bedeutet, die Lichtfarbe wird wärmer.



Bei 100 % Lichtleistung  
absolut flickerfrei!

Lichtleistung	Farbtemperatur
20 %	2.000 K
40 %	2.300 K
100 %	2.800 K

CRI 70

CRI > 90

### SUNSET DIMMING

Lichtleistung	Farbtemperatur
20 %	2.000 K
40 %	2.300 K
100 %	2.800 K



PRODUKTWELT

**ISOLED®**

CUSTOMISED LIGHT SOLUTIONS

## SUNSET DIMMING

### LED GU10 STRAHLER

LED Spot SUNSET GU10 10W, 45°, 2000-2800K, CRI99, externer Trafo, Dimm-to-warm



10  
WATT

bis zu 620  
LUMEN

DIMMBAR  
FLICKERFREE

CRI>99  
45° Winkel



#### ABMESSUNGEN

D: 50 mm | H: 45 mm



#### GEHÄUSE WEISS

2.000-3.000 K

**112670**



#### GEHÄUSE SILBER

2.000-2.800 K

**112672**

### LED EINBAUSTRAHLER

LED Einbaustrahler SUNSET, weiss, 15W, 45°, 2200-3100K, Dimm-to-warm



15  
WATT

1.000  
LUMEN

DIMMBAR  
FLICKERFREE

CRI>99  
45° Winkel



#### ABMESSUNGEN

D: 95 mm | H: 43 mm



#### GEHÄUSE WEISS

2.000-2.800 K

**112671**

### LED EINBAUSTRAHLER

LED Einbaustrahler SUNSET mit variabler Tiefe, weiss, 9W, 45°, 2000-2800K, Dimm-to-warm



9  
WATT

530  
LUMEN

DIMMBAR  
FLICKERFREE

CRI>88  
45° Winkel

#### ABMESSUNGEN

D: 95 mm | H: 44 mm



#### GEHÄUSE WEISS

2.000-2.800 K

**113304**





PRODUKTWELT

**ISOLED®**

CUSTOMISED LIGHT SOLUTIONS

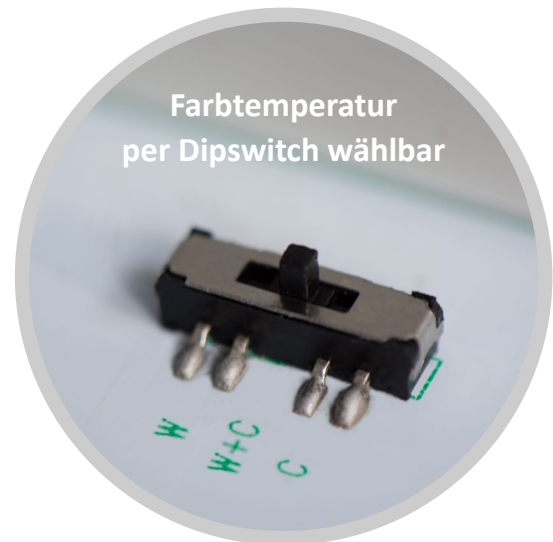
## DECKEN/WANDLEUCHE

# COLOR SWITCH

### CUSTOMISED LIGHT SOLUTIONS

Die hier beschriebenen Leuchten, Downlights, Strahler und Umrüstplatinen basieren auf der COLOR SWITCH Technologie.

Das bedeutet, dass bei diesen Artikeln per Betätigung des Dip-switch-Schalters jederzeit zwischen zwei (bei der SYS-90 Serie) bzw. drei unterschiedlichen Farbtemperaturen gewählt werden kann.



## LED DECKEN/WANDLEUCHE

**112343** | LED Decken/Wandleuchte 18W, ColorSwitch

18  
WATT

1.240  
LUMEN

CRI >85  
FLICKERFREE

### ABMESSUNGEN

D: 340 mm | H: 105 mm

2.700 K | 3.000 K | 4.000 K







PRODUKTWELT

**ISOLED®**

CUSTOMISED LIGHT SOLUTIONS

## DOWNLIGHTS



### LED DOWNLIGHT

8 | 15 | 24 WATT | bis zu 1.950 LUMEN | DIMMBAR FLICKERFREE

**8 W**

D: 102 mm | H: 27 mm  
**112941**

**15 W**

D: 157 mm | H: 27 mm  
**112942**

**24 W**

D: 210 mm | H: 40 mm  
**112943**



RUND | KONISCH  
2.600 K | 3.100 K | 4.000 K



### LED DOWNLIGHT SMD

15 | 25 WATT | bis zu 1.980 LUMEN | DIMMBAR FLICKERFREE

**15 W**

D: 158 mm | H: 56 mm  
**113333**

**25 W**

D: 220 mm | H: 61 mm  
**113334**



RUND  
2.600 K | 3.100 K | 4.000 K





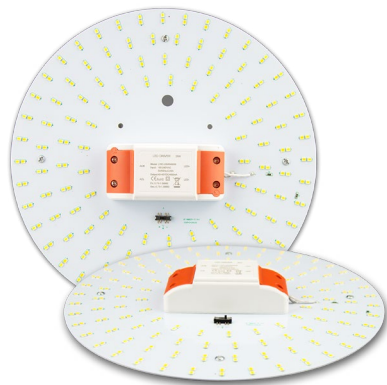
PRODUKTWELT

**ISOLED®**

CUSTOMISED LIGHT SOLUTIONS

## UMRÜSTPLATINE

### UMRÜSTEN AUF HOCHWERTIGE LED TECHNIK



## LED UMRÜSTPLATINE

**113327** | LED Umrüstplatte ColorSwitch

**25 WATT** | **3.200 LUMEN** | **MIT MAGNET**

#### ABMESSUNGEN

**D:** 250 mm | **H:** 25 mm

**2.600 K** | **3.100 K** | **4.000 K**

### Ihr ISOLED® Onlineportal - weit mehr als „nur ein Webshop“!

Wählen Sie aus über 2.830 Markenartikel! Auf der Bestellplattform präsentieren wir Ihnen laufend das neueste und jederzeit verfügbare Sortiment an ISOLED® Markenprodukten aus unserer LED Serienproduktion. Jeder Artikel ist eindeutigen Produktkategorien zugeordnet, unverwechselbar mit seiner Bezeichnung angeführt, mit Bildern illustriert und mit allen technischen Daten und Skizzen vollständig ausgewiesen.



PRODUKTWELT

**ISOLED®**

CUSTOMISED LIGHT SOLUTIONS

## EINBAUSTRALER & COVER

ULTRAFLACH | IP 44 | FLICKERFREE



## LED SYS-90 EINBAUSTRALER

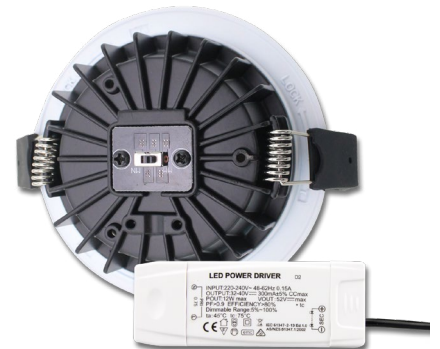
**113335** | LED Einbaustrahler Sys-90, ColorSwitch, dimmbar

**12 WATT** | **1.120 LUMEN** | **IP20 FLICKERFREE**



**ABMESSUNGEN**  
D: 108 mm | H: 41 mm

3.000 K | 4.000 K



## COVERS

COVER  
Aluminium



**SCHWARZ**  
**113338**



**CHROM MATT**  
**113337**



**WEISS**  
**113336**

COVER  
Aluminium  
Rückversetzt



**SCHWARZ**  
**113355**



**CHROM MATT**  
**113431**



**WEISS**  
**113356**



**WEISS**  
**113339**

# IHR PARTNER

ISOLED® SEIT 2008



## ISOLED® ÖSTERREICH

FIAI Handels GmbH  
Egerbach 48  
A-6334 SCHWOICH  
ÖSTERREICH

Tel: +43 5372 219 999

E-Mail: [office@isoled.at](mailto:office@isoled.at)  
[www.isoled.at](http://www.isoled.at)



## ISOLED® DEUTSCHLAND

FIAI Trading GmbH  
Hollerweg 3  
D-85649 BRUNNTHAL  
DEUTSCHLAND

Tel: +49 228 30 43 89 85

E-Mail: [office@isoled.de](mailto:office@isoled.de)  
[www.isoled.de](http://www.isoled.de)



## ISOLED® SCHWEIZ

Allegra Swiss GmbH  
Einsiedlerstraße 15a  
CH-8834 SCHINDELLEGI  
SCHWEIZ

Tel: +41 44 787 04 75

E-Mail: [info@isoled.ch](mailto:info@isoled.ch)  
[www.isoled.ch](http://www.isoled.ch)



## ISOLED® HUNGARIA

ISOLED® Hungaria Kft.  
Hunyadi utca 18  
H-8997 Zalaháshágy  
UNGARN

Tel.: +36 20 256 1339

Email: [info@isoled.hu](mailto:info@isoled.hu)  
[www.isoled.hu](http://www.isoled.hu)