



ISOLED SAPERE

**PROFILI
LED**



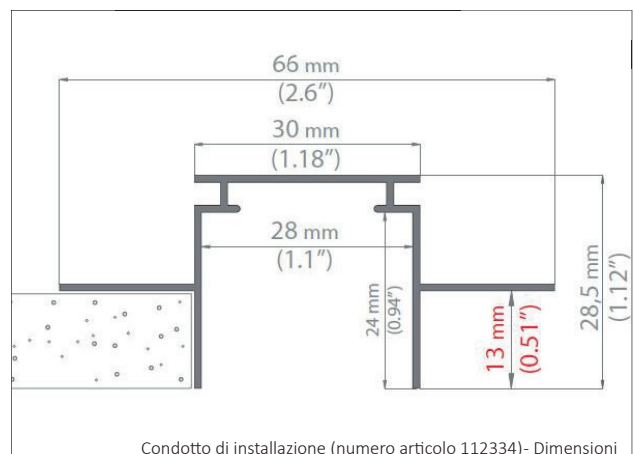
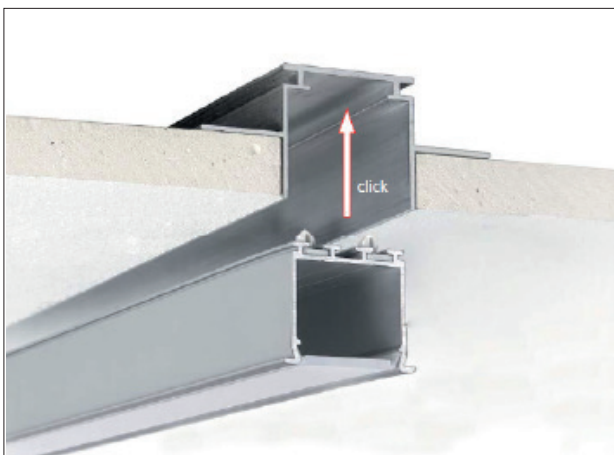
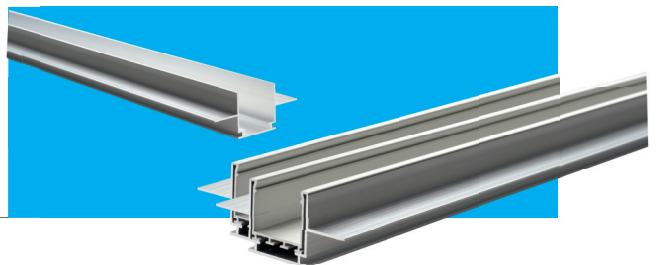
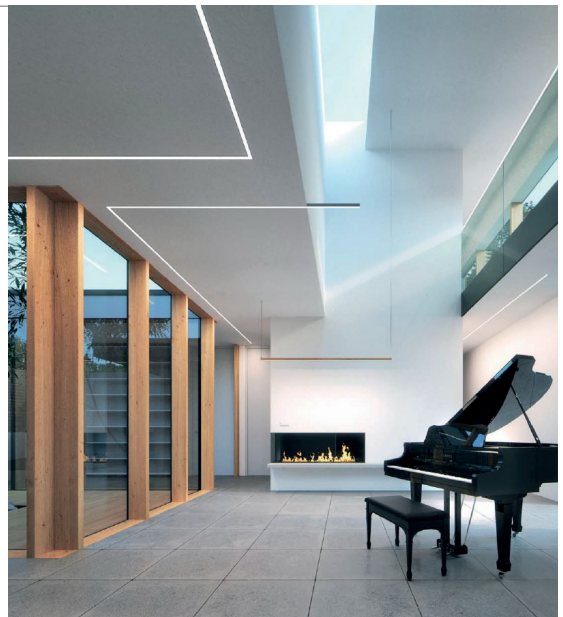
LINEE LUMINOSE PRECISE CON PROFILI ISOLED®

Nella gamma di prodotti ISOLED® troverete la serie di profili giusta per ogni esigenza. I profili a una o più file in alluminio anodizzato in varie forme, compresi gli accessori come tappi terminali, staffe e clip di montaggio, consentono un'integrazione professionale e precisa delle strisce flessibili LED nell'ambiente architettonico.

I profili ISOLED® soddisfano ogni esigenza di funzionalità ed estetica. Offrono sicurezza e affidabilità, servono come protezione contro gli urti meccanici, hanno un effetto di dissipazione del calore e quindi prolungano la vita utile delle flexstrip LED. Il design discreto ma elegante si integra a lungo termine con la soluzione olistica di illuminazione a LED.

Istruzioni di montaggio canale di installazione

Le seguenti istruzioni per il montaggio del canale di installazione (numero articolo 112334) vi mostreranno come i nostri profili sono progettati in modo semplice e delicato per la sostanza dell'edificio. Il canale di installazione è un ausilio per l'installazione di elementi in cartongesso e cartongesso. Durante il processo di progettazione è stata prestata una rigorosa attenzione alla compatibilità dei prodotti, in modo che altri profili della gamma di prodotti ISOLED® possano essere facilmente fissati al canale di installazione con un meccanismo a clip.

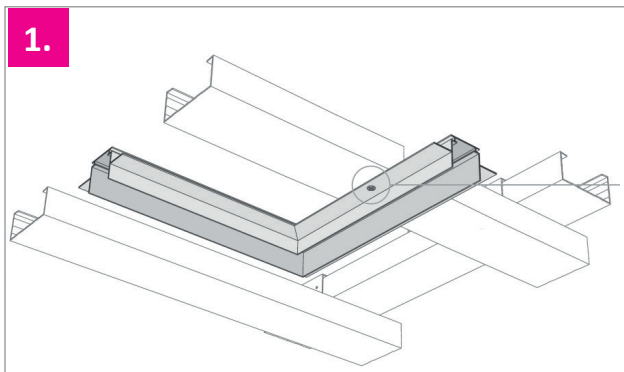


Possibilità di installazione a filo, senza cornice, per elementi in cartongesso e cartongesso con uno spessore massimo di 12,5 mm. Il profilo di installazione (numero articolo 112336) è fissato al canale di installazione (numero articolo 112334) con un meccanismo a clip.

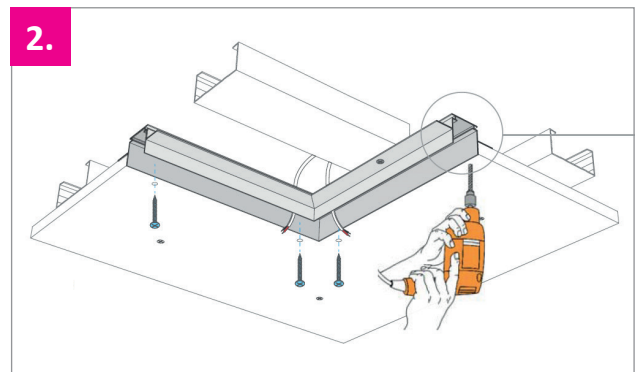




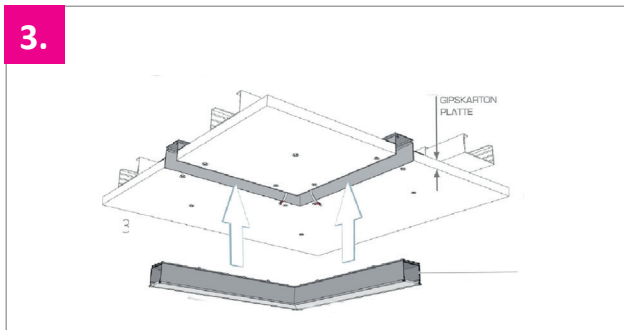
LINEE LUMINOSE PRECISE CON PROFILI ISOLED®



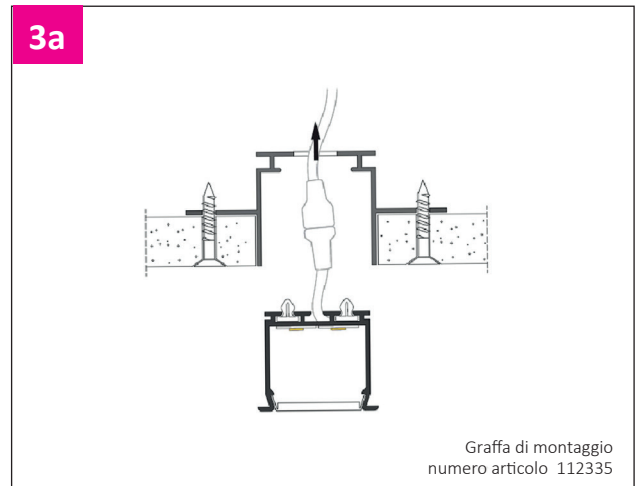
Punto 1: Il canale di installazione è avvitato alla sottostruttura del soffitto in corrispondenza delle ali laterali. Suggerimento: Svasare leggermente i fori preforati in modo che le viti siano a filo con il canale di installazione.



Punto 2: Preforare con un trapano le ali del canale di installazione e gli elementi in cartongesso o in cartongesso e poi avvitarli saldamente.



Punto 3: Sul retro del profilo LED Flexstrip inserire due clip di montaggio (numero articolo 112336) per un metro per il successivo fissaggio nel canale di installazione e quindi premere il profilo LED Flexstrip nel canale di installazione. Nota: Assicurarsi che tutte le clip di montaggio scattino in posizione (ascoltare il suono del clic).



L'intera gamma di prodotti, compresi i relativi accessori, è disponibile all'indirizzo www.isoled.de.